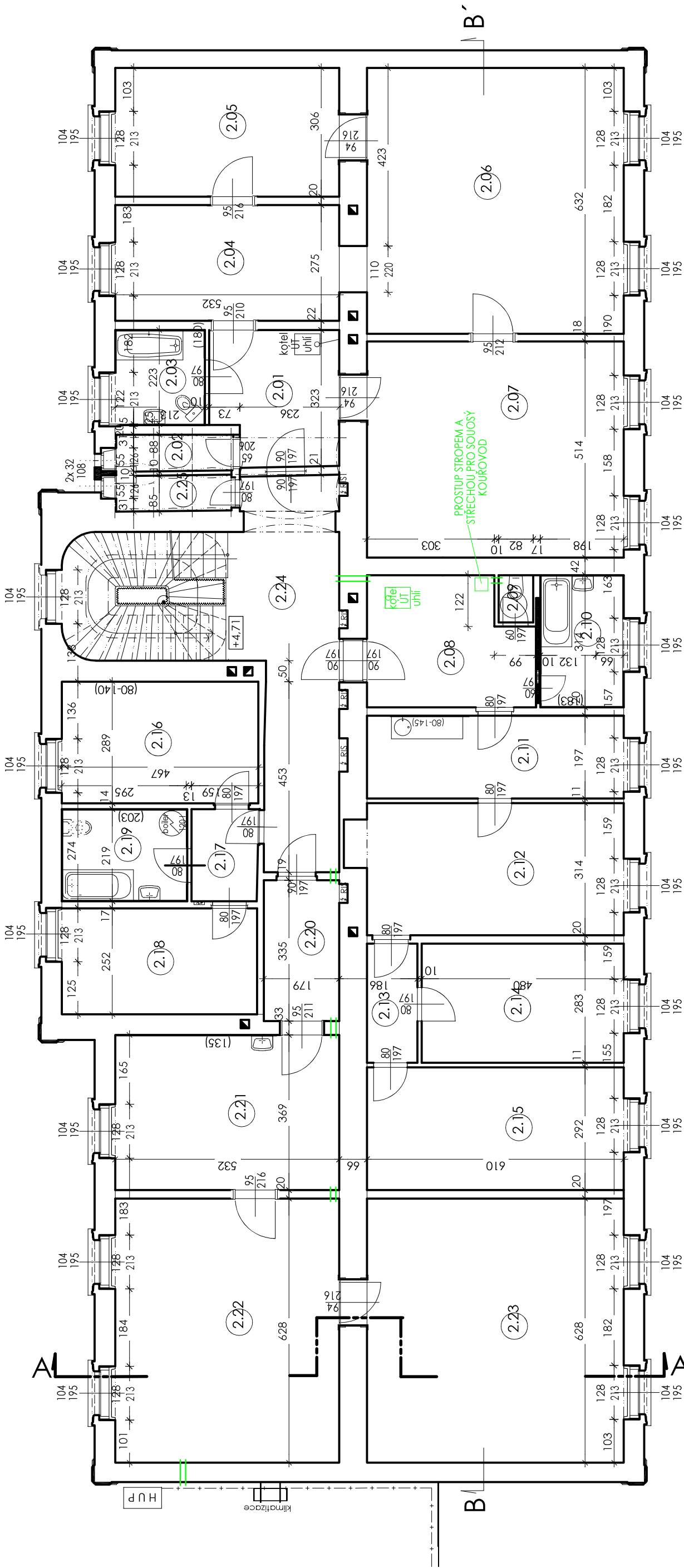


HORNÍ CEREKEV



LEGENDA MÍSTNOSTÍ

OZN.	MÍSTNOST	PLOCHA m ²	SV.V. m	V. PODL.	POVRCH PODLAHY
2.01	BYTI - VSTUPNÍ CHODBA	9,33	3,19	+4,71	KER. DLAŽBA 30x30
2.02	BYTI - SPÍŽ	2,35	3,20-3,26	XXX	DLAŽBA
2.03	BYTI - KOUPELNA	4,92	3,20	XXX	KER. DLAŽBA 30x30
2.04	BYTI - KUCHYNĚ	14,73	3,27	XXX	PVC
2.05	BYTI - POKOJ I	17,11	3,30	XXX	DŘEV. PRKNA
2.06	BYTI - POKOJ II	38,79	3,27	XXX	DŘEV. PRKNA
2.07	BYTI - POKOJ III	32,23	3,23	XXX	DŘEV. PRKNA
2.08	BYTI - VSTUPNÍ CHODBA	11,50	3,14	XXX	KER. DLAŽBA 15x15
2.09	BYTI - WC	0,92	3,14	XXX	KER. DLAŽBA 15x15
2.10	BYTI - KOUPELNA	6,22	3,22	XXX	KER. DLAŽBA 15x15
2.11	BYTI - KUCHYNĚ	12,02	3,16	XXX	KOBEREC
2.12	BYTI - POKOJ I	19,88	3,17	XXX	KOBEREC
2.13	BYTI - CHODBA	3,40	3,17	XXX	PVC+KOBEREC
2.14	BYTI - POKOJ II	13,58	3,13	XXX	KOBEREC
2.15	BYTI - POKOJ III	17,81	3,13	XXX	KOBEREC
2.16	NOCLEŇNÝ - POKOJ I	13,60	3,19	XXX	PVC
2.17	NOCLEŇNÝ - VSTUP. CHODBA	3,61	3,19	XXX	KER. DLAŽBA 30x30
2.18	NOCLEŇNÝ - POKOJ II	11,71	3,17	XXX	38 (NEPŘÍSTUPNÝ)
2.19	NOCLEŇNÝ - SOC. TÁŽEMÍ	6,53	3,24	XXX	KER. DLAŽBA 20x20
2.20	KANCELÁŘ ŠŤ	6,08	3,17	XXX	KER. DLAŽBA 15x15
2.21	KANCELÁŘ ŠŤ	19,74	3,25	+4,67	PRKNA+PVC
2.22	KANCELÁŘ ŠŤ	33,61	3,25	+4,66	PRKNA
2.23	KANCELÁŘ ŠŤ	39,24	3,28	+4,64	PRKNA
2.24	SCHODIŠTĚ - CHODBA	20,11	3,21	+4,71	KER. DLAŽBA 15x15
2.25	WC	2,31	3,20-3,26	XXX	KER. DLAŽBA 15x15

Investor:	<div><div><div></div><div></div></div><div><div></div><div></div></div></div>	
	Správa železnic, státní organizace Oblastní ředitelství Brno Kounicova 26, 611 43 Brno	
Datum:	02 / 2024	Zakázka č.:
	2 x A4	
Formát:		
Stupeň dokumentace: Dokumentace pro provedení stavby		
Obsah výkresu:		Č. výkresu:
PŮDORYS 2.NP DEMONTÁŽE, DEMOLICE		D 1.1.01